

BUDYNEK B



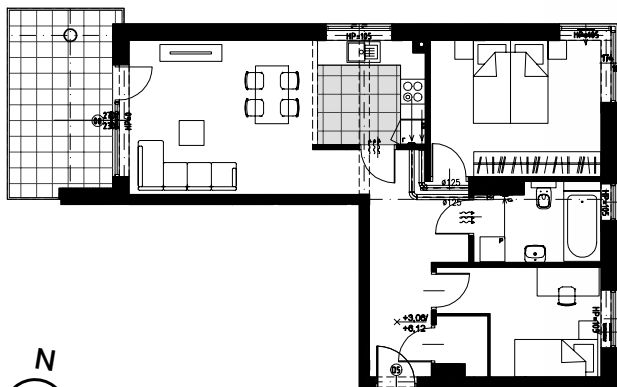
Mieszkanie 9 – Drugie piętro – 3 pokoje

①	Przedsiónek	11,89 m ²	④	Łazienka	5,98 m ²
②	Sypialnia	8,83 m ²	⑤	Salon z aneksem kuchennym	23,47 m ²
③	Sypialnia	13,89 m ²	⑥	Schowek	1,82 m ²

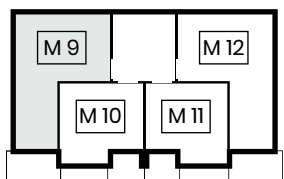
razem

65,87 m²
pow. tarasu: 11,55 m²

PLAN MIESZKANIA



POŁOŻENIE MIESZKANIA



Lokal o powierzchni 65,87 m² to jeden z największych apartamentów z dużym, narożnym tarasem 11,55 m² i dwoma sypialniami. Nowoczesny, wyjątkowo komfortowy apartament spełni wymagania mieszkańców doceniających nowoczesne rozwiązania i wygodę. Przestronny przedpokój o powierzchni 11,89

m² posiada przewidziane miejsce zarówno na szafę, jak i garderobę oraz daje nowym mieszkańcom wiele możliwości aranżacyjnych. Przedpokój prowadzi do pięciu pomieszczeń, harmonijnie rozłożonych w strukturze mieszkania i zamykanych na drzwi.

Przedstawiona aranżacja lokalu jest przykładowa, rysunki w tym zakresie mają charakter poglądowy oraz informacyjny i nie stanowią oferty w rozumieniu Kodeksu Cywilnego.