

BUDYNEK B



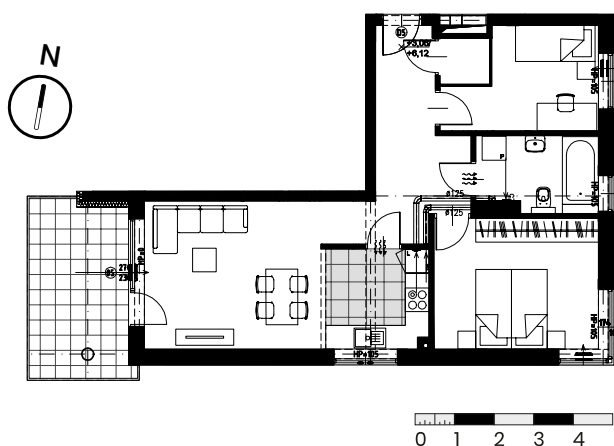
Mieszkanie 8 – Pierwsze piętro – 3 pokoje

① Przedsiónek	11,85 m ²	④ Łazienka	6,02 m ²
② sypialnia	8,82 m ²	⑤ Salon z aneksem kuchennym	23,48 m ²
③ sypialnia	13,89 m ²	⑥ Schowek	1,63 m ²

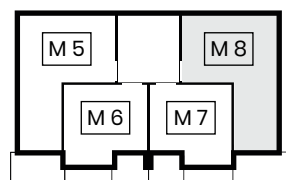
razem

65,69 m²
pow. tarasu: 11,55 m²

PLAN MIESZKANIA



POŁOŻENIE MIESZKANIA



Lokal o powierzchni 65,69 m² to jeden z największych apartamentów. Posiada atrakcyjny i przestronny narożny taras i dwie sypialnie. Nowoczesny, wyjątkowo komfortowy apartament spełni najwyższe wymagania osób, które cenią

nowoczesne rozwiązania i wygodę. Przestronny przedpokój o powierzchni 11,55 m² posiada przewidziane miejsce zarówno na szafę, jak i garderobę oraz daje nowym mieszkańcom wiele możliwości aranżacyjnych. Przedpokój prowadzi do pomieszczeń, harmonijnie rozłożonych w strukturze mieszkania i zamkniętych na drzwi.



Przedstawiona aranżacja lokalu jest przykładowa, rysunki w tym zakresie mają charakter poglądowy oraz informacyjny i nie stanowią oferty w rozumieniu Kodeksu Cywilnego.