

BUDYNEK B



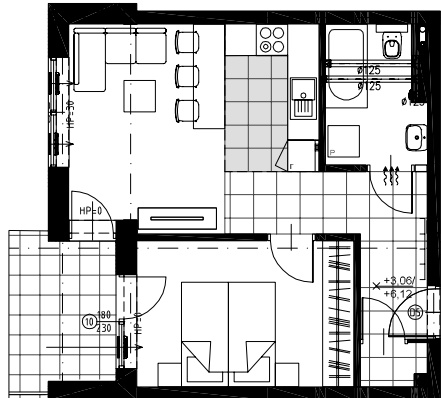
Mieszkanie 6 – Pierwsze piętro – 2 pokoje

① Przedsiónek	5,26 m ²	④ Sypialnia	12,02 m ²
② Łazienka	5,06 m ²	⑤ Schowek	1,14 m ²
③ Salon z aneksem kuchennym	19,27 m ²		

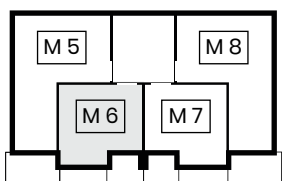
razem

42,74 m²
pow. tarasu: 7,48 m²

PLAN MIESZKANIA



POŁOŻENIE MIESZKANIA



Informacje o mieszkaniu

Nowoczesny, wyjątkowo jasny i komfortowy apartament o powierzchni 42,74 m² i tarasem 7,48 m². Przyszli mieszkańcy docenią jego duży potencjał aranżacyjny i doskonałe wykorzystanie dostępnej przestrzeni. Mieszkanie posiada

atrakcyjny taras, do którego prowadzą zarówno drzwi balkonowe sypialni, jak i salonu.

Zostało zaprojektowane, by zapewniać maksimum komfortu i umożliwić optymalne zagospodarowanie i stylową aranżację.

Przedstawiona aranżacja lokalu jest przykładowa, rysunki w tym zakresie mają charakter poglądowy oraz informacyjny i nie stanowią oferty w rozumieniu Kodeksu Cywilnego.