

BUDYNEK B



Mieszkanie 4 – Parter – 2 pokoje

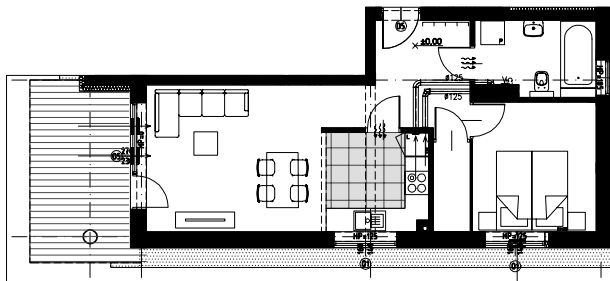
① Przedpokój	8,60 m ²	④ Salon z aneksem kuchennym	23,47 m ²
② łazienka	5,81 m ²	⑤ Schowek	2,46 m ²
③ sypialnia	10,39 m ²		

razem

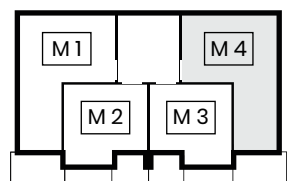
50,72 m²

Ogólna pow.tarasu i ogródka : 79,04 m²

PLAN MIESZKANIA



POŁOŻENIE MIESZKANIA



Apartament o wysokim standardzie, zapewniający wygodę, komfort i nowoczesne rozwiązania. Dzięki parterowemu położeniu posiada dostęp zarówno do atrakcyjnego tarasu, jak i wydzielonego ogródka.

Apartament o powierzchni 50,72 m² – największej na tej kondygnacji. Wejście do mieszkania stanowi przestronny

przedpokój 8,60 m², którego układ umożliwi zagospodarowanie przestrzeni na zarówno na garderobę czy szafę. Jasny salon łączy się z jadalnią i aneksem kuchennym. Na taras i do ogródka prowadzą drzwi balkonowe salonu. Sam salon jest doskonale doświetlony dzięki reprezentacyjnemu, szerokiemu oknu.

Przedstawiona aranżacja lokalu jest przykładowa, rysunki w tym zakresie mają charakter poglądowy oraz informacyjny i nie stanowią oferty w rozumieniu Kodeksu Cywilnego.