

## BUDYNEK B



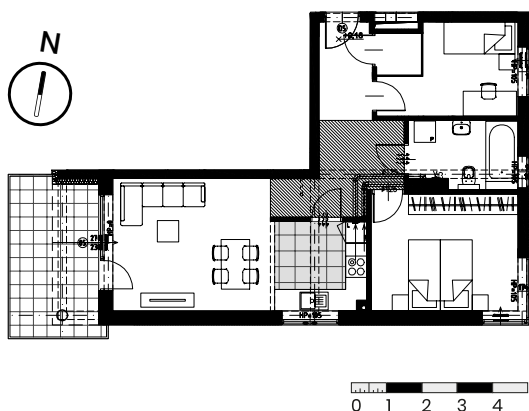
### Mieszkanie 16 – Trzecie piętro – 3 pokoje

① Przedsiónek	11,85 m <sup>2</sup>	④ Łazienka	6,02 m <sup>2</sup>
② sypialnia	8,82 m <sup>2</sup>	⑤ Salon z aneksem kuchennym	23,48 m <sup>2</sup>
③ sypialnia	13,89 m <sup>2</sup>	⑥ Schowek	1,63 m <sup>2</sup>

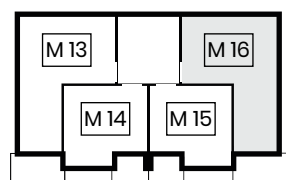
razem

**65,69 m<sup>2</sup>**  
pow. tarasu: 11,55 m<sup>2</sup>

#### PLAN MIESZKANIA



#### POŁOŻENIE MIESZKANIA



Lokal o powierzchni 65,69 m<sup>2</sup> to jeden z największych apartamentów. Posiada atrakcyjny, przestronny narożny taras i dwie sypialnie. Nowoczesna, wyjątkowo komfortowa przestrzeń spełni najwyższe wymagania osób, które cenią

innowacyjne rozwiązania i wygodę. Przestronny przedpokój o powierzchni 11,55 m<sup>2</sup> posiada przewidziane miejsce zarówno na szafę, jak i garderobę oraz daje wiele możliwości aranżacyjnych. Przedpokój prowadzi do harmonijnie rozłożonych w strukturze mieszkania, zamkniętych na drzwi pomieszczeń: pierwszej sypialni, łazienki, drugiej sypialni oraz kuchni.



Przedstawiona aranżacja lokalu jest przykładowa, rysunki w tym zakresie mają charakter poglądowy oraz informacyjny i nie stanowią oferty w rozumieniu Kodeksu Cywilnego.