

BUDYNEK B



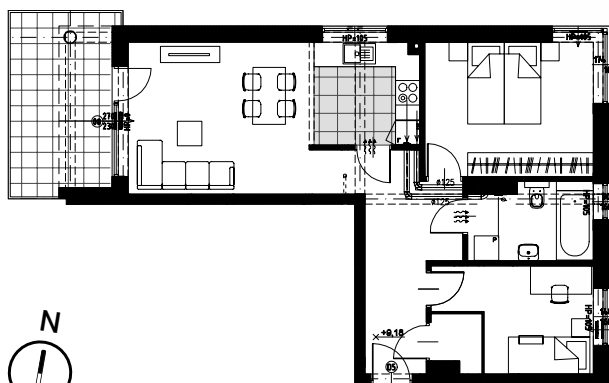
Mieszkanie 13 – Trzecie piętro – 3 pokoje

① Przedsiónek	11,90 m ²	④ Łazienka	5,97 m ²
② Sypialnia	8,83 m ²	⑤ Salon z aneksem kuchennym	23,48 m ²
③ Sypialnia	13,89 m ²	⑥ Schowek	1,82 m ²

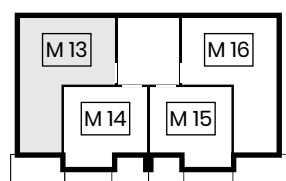
razem

65,89 m²
pow. tarasu: 11,55 m²

PLAN MIESZKANIA



POŁOŻENIE MIESZKANIA



Nowoczesny apartament o powierzchni 65,89 m² z dużym narożnym tarasem 11,55 m² i dwoma sypialniami. Wyjątkowo komfortowy, spełni wymagania mieszkańców doceniających nowoczesne rozwiązania i wygodę. Przestronny przedpokój o powierzchni 11,90 m² posiada przewidziane miejsce zarówno na szafę, jak i garderobę

oraz daje nowym mieszkańcom wiele możliwości aranżacyjnych. Przedpokój prowadzi do pięciu pomieszczeń, harmonijnie rozłożonych w strukturze mieszkania i zamykanych na drzwi: pierwszej sypialni, łazienki, drugiej sypialni oraz kuchni.

Przedstawiona aranżacja lokalu jest przykładowa, rysunki w tym zakresie mają charakter poglądowy oraz informacyjny i nie stanowią oferty w rozumieniu Kodeksu Cywilnego.