

## BUDYNEK B



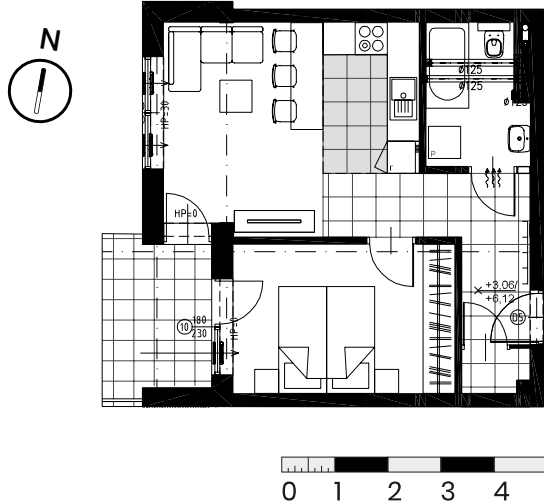
### Mieszkanie 10 – Drugie piętro – 2 pokoje

① Przedsiónek	5,26 m <sup>2</sup>	④ Sypialnia	12,02 m <sup>2</sup>
② Łazienka	5,06 m <sup>2</sup>	⑤ Schowek	1,14 m <sup>2</sup>
③ Salon z aneksem kuchennym	19,27 m <sup>2</sup>		

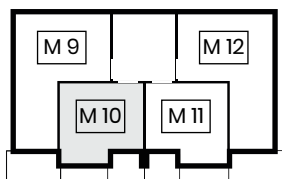
razem

**42,74 m<sup>2</sup>**  
pow. tarasu: 7,48 m<sup>2</sup>

#### PLAN MIESZKANIA



#### POŁOŻENIE MIESZKANIA



Nowoczesny, wyjątkowo jasny i komfortowy apartament o powierzchni 42,74 m<sup>2</sup>. Przyszli mieszkańcy docenią jego duży potencjał aranżacyjny i doskonałe wykorzystanie dostępnej przestrzeni. Mieszkanie posiada atrakcyjny taras 7,48 m<sup>2</sup> do którego prowadzą zarówno drzwi balkonowe sypialni, jak i salonu. Mieszkanie

zostało zaprojektowane tak, by zapewniać maksimum komfortu i umożliwić optymalne zagospodarowanie i stylową aranżację dopasowaną do potrzeb przyszłych mieszkańców.

Przedstawiona aranżacja lokalu jest przykładowa, rysunki w tym zakresie mają charakter poglądowy oraz informacyjny i nie stanowią oferty w rozumieniu Kodeksu Cywilnego.