

BUDYNEK B



Mieszkanie 1 – Parter – 2 pokoje

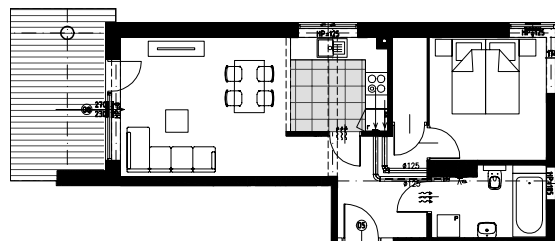
① Przedsiónek	8,57 m ²	④ Sypialnia	10,38 m ²
② Schowek	2,46 m ²	⑤ Salon z aneksem kuchennym	23,47 m ²
③ Łazienka	5,76 m ²		

razem

50,64 m²

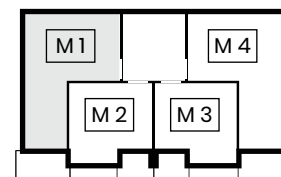
Ogólna pow. tarasu i ogródka : 31,74 m²

PLAN MIESZKANIA



POŁOŻENIE MIESZKANIA

Lokal zlokalizowany na parterze to komfortowy apartament z dostępem do ogródka i tarasu, o łącznej powierzchni 50,64 m² – największej na tej kondygnacji. Wejście do mieszkania stanowi przestronny przedsiónek o powierzchni 8,57 m², którego układ umożliwia zagospodarowanie przestrzeni na garderobę i szafę. Okazaty salon łączy się z rodzinną jadalnią i aneksem kuchennym. Na taras prowadzą drzwi balkonowe, a sam salon jest doskonale doświetlony dzięki reprezentacyjnemu, szerokiemu oknu. Komfortowa część dzienna salonu i jadalni zapewnia wygodę oraz szerokie możliwości stylowej aranżacji.



Przedstawiona aranżacja lokalu jest przykładowa, rysunki w tym zakresie mają charakter poglądowy oraz informacyjny i nie stanowią oferty w rozumieniu Kodeksu Cywilnego.