

BUDYNEK A



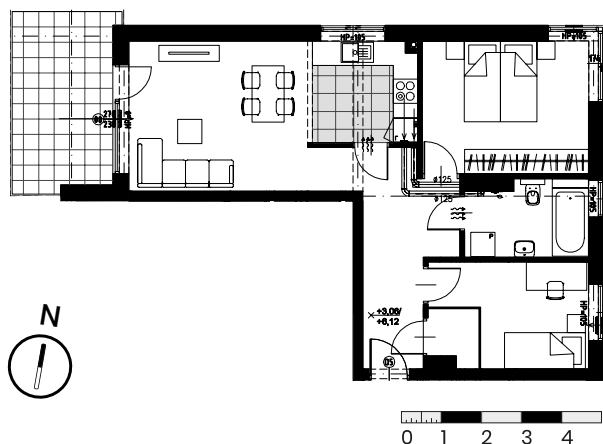
Mieszkanie 5 – Pierwsze piętro – 3 pokoje

| | | | |
|--------------|----------------------|-----------------------------|----------------------|
| ① Przedpokój | 11,90 m ² | ④ Łazienka | 5,98 m ² |
| ② sypialnia | 8,83 m ² | ⑤ Salon z aneksem kuchennym | 23,48 m ² |
| ③ sypialnia | 13,89 m ² | ⑥ Schowek | 1,82 m ² |

razem

65,89 m²
pow. tarasu: 11,55 m²

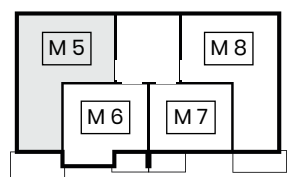
PLAN MIESZKANIA



0 1 2 3 4



POŁOŻENIE MIESZKANIA



Lokal o powierzchni 65,89 m² to jeden z największych apartamentów z dużym, narożnym tarasem i dwoma sypialniami. Nowoczesny, wyjątkowo komfortowy apartament spełni wymagania mieszkańców doceniających nowoczesne rozwiązania i wygodę.

Przestronny przedpokój o powierzchni 11,90 m² posiada

przewidziane miejsce zarówno na szafę, jak i garderobę oraz daje nowym mieszkańcom wiele możliwości aranżacyjnych. Przedpokój prowadzi do pięciu pomieszczeń, harmonijnie rozłożonych w strukturze mieszkania i zamykanych na drzwi.

Przedstawiona aranżacja lokalu jest przykładowa, rysunki w tym zakresie mają charakter poglądowy oraz informacyjny i nie stanowią oferty w rozumieniu Kodeksu Cywilnego.