

BUDYNEK A



Mieszkanie 1 – Parter – 2 pokoje

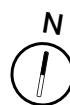
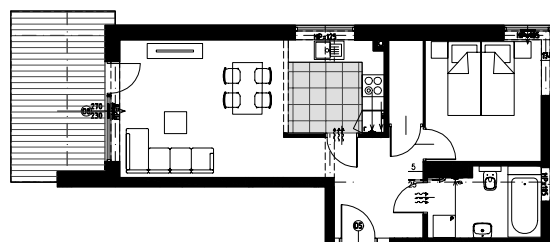
①	Przedsiónek	8,57 m ²	④	Sypialnia	10,38 m ²
②	Schowek	2,46 m ²	⑤	Salon z aneksem kuchennym	23,48 m ²
③	Łazienka	5,76 m ²			

razem

50,64 m²

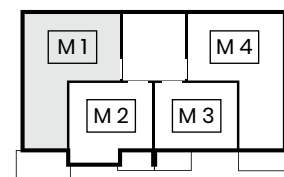
Ogólna pow.tarasu i ogródka : 81,95 m²

PLAN MIESZKANIA



POŁOŻENIE MIESZKANIA

Lokal zlokalizowany na parterze to komfortowy apartament z dostępem do ogródka i tarasu, o łącznej powierzchni 50,64 m² – największej na tej kondygnacji. Wejście do mieszkania stanowi przestronny przedsiónek o powierzchni 8,57 m², którego układ umożliwia zagospodarowanie przestrzeni na garderobę i szafę.



Okazaty salon łączy się z rodzinną jadalnią i aneksem kuchennym. Na taras prowadzą drzwi balkonowe, a sam salon jest doskonale doświetlony dzięki reprezentacyjnemu, szerokiemu oknu. Komfortowa część dzienna salonu i jadalni zapewnia wygodę oraz szerokie możliwości stylowej aranżacji.

Przedstawiona aranżacja lokalu jest przykładowa, rysunki w tym zakresie mają charakter poglądowy oraz informacyjny i nie stanowią oferty w rozumieniu Kodeksu Cywilnego.